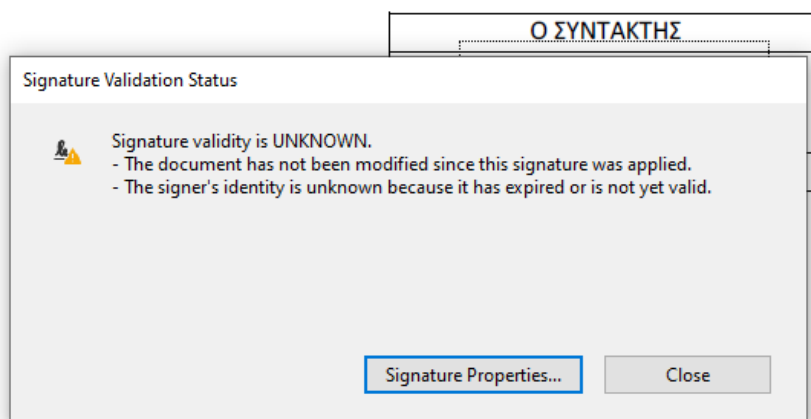
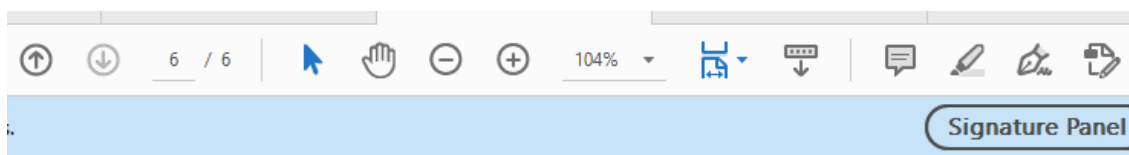


## Έλεγχος εγκυρότητας Εγκεκριμένης Ηλεκτρονικής Υπογραφής της παλιάς ΑΠΕΔ

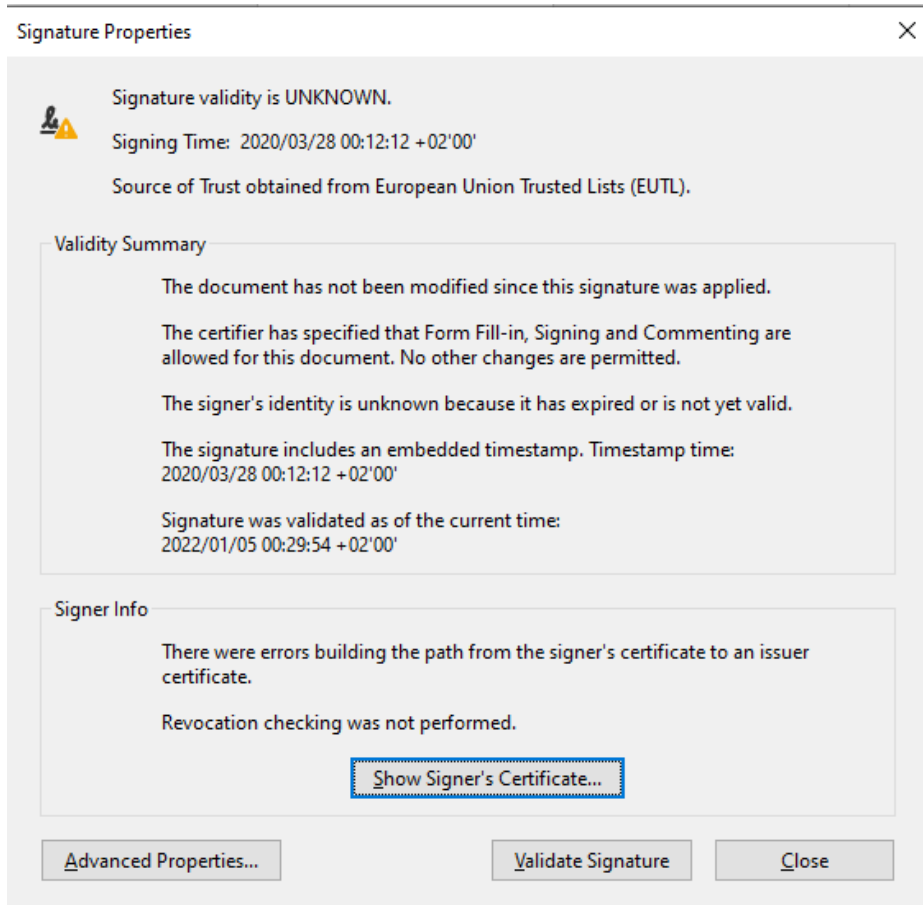
Σε ορισμένες περιπτώσεις, όταν ένα έγγραφο έχει υπογραφεί με τα παλιά πιστοποιητικά της ΑΠΕΔ, αυτά δηλαδή που εκδόθηκαν έως 16/1/2022, μπορεί το λογισμικό Adobe Reader να εμφανίζει την υπογραφή ως μη έγκυρη. Αυτό μπορεί να εμφανιστεί μετά την ημερομηνία λήξης του πιστοποιητικού, αν και το πιστοποιητικό ήταν ενεργό όταν τοποθετήθηκε η ηλεκτρονική υπογραφή, επειδή δεν είχε ενεργοποιηθεί η επιλογή **“Include signature’s revocation status”** στις επιλογές του Acrobat Reader (Signatures -> Creation & Appearance) όταν τοποθετήθηκε η υπογραφή.

Σε αυτή την περίπτωση ακολουθούμε τα παρακάτω βήματα

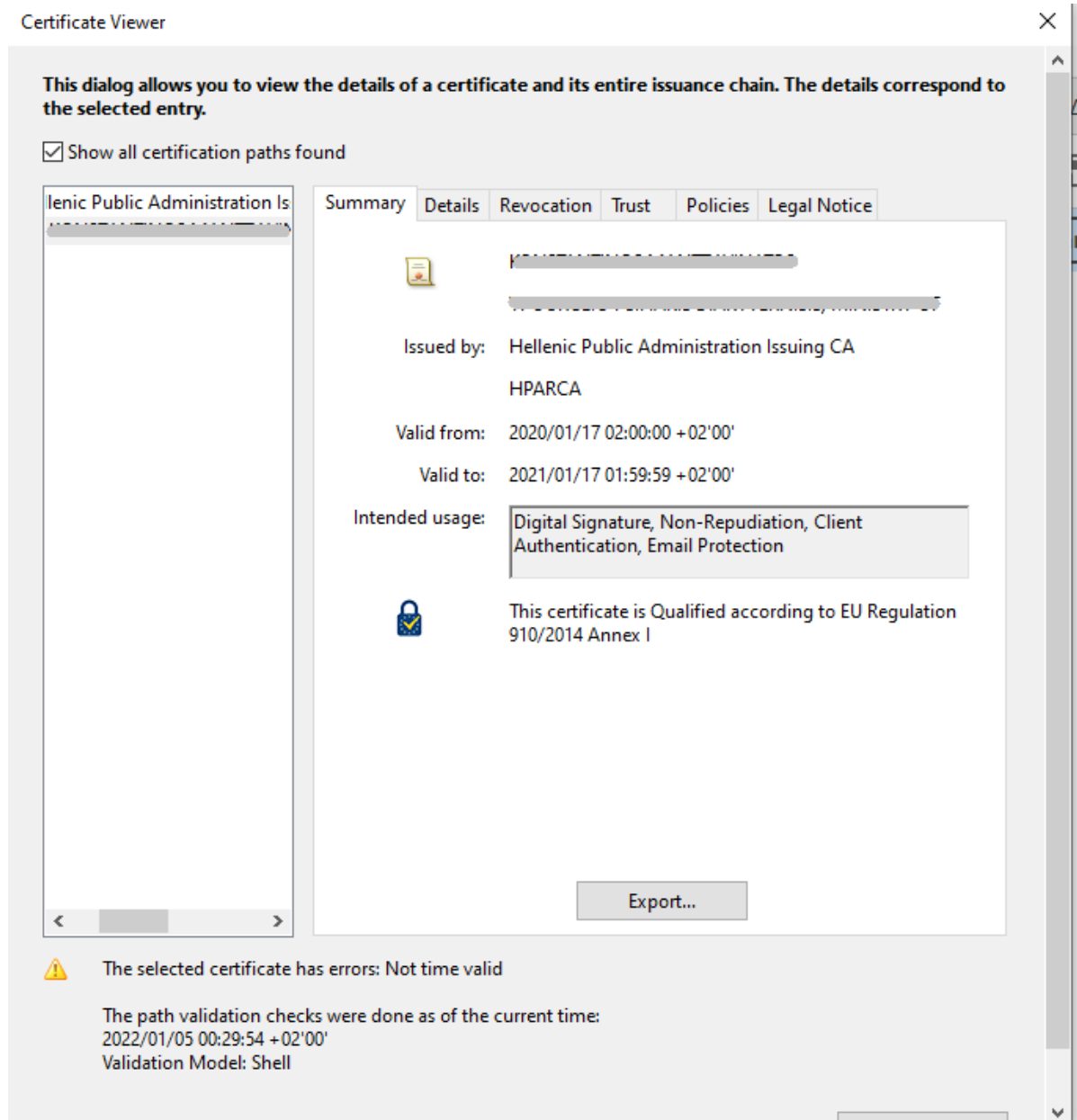
1. κάνουμε κλικ πάνω στην υπογραφή.
2. Επιλέγουμε “Signature properties...”



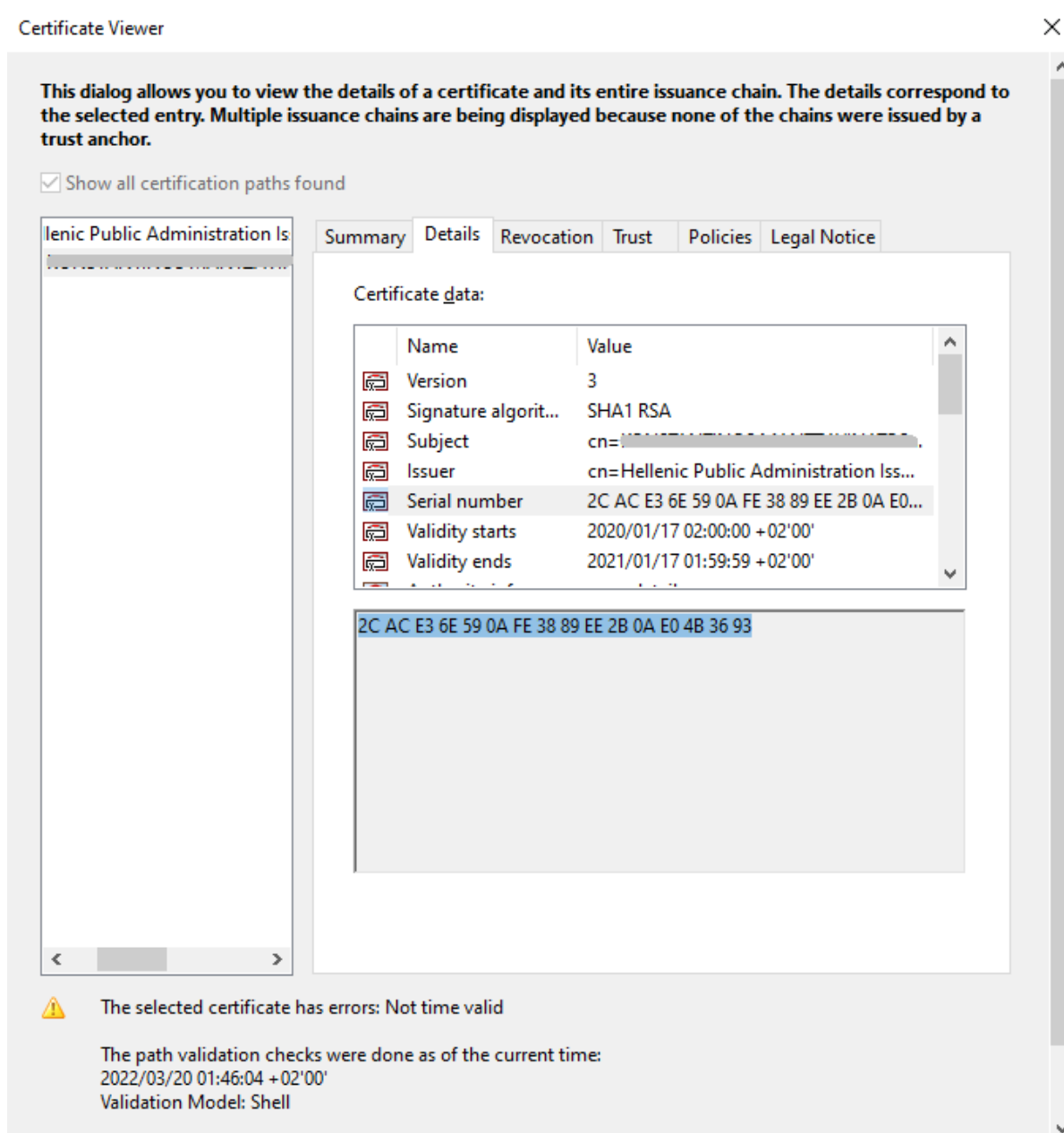
3. Επιλέγουμε “Show signer’s certificate...”



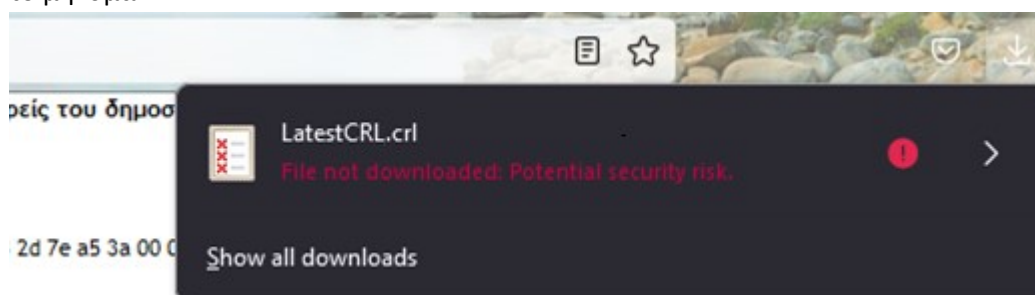
4. Ελέγχουμε ότι η ημερομηνία που τοποθετήθηκε η υπογραφή βρίσκεται ανάμεσα στην έναρξη ισχύος και λήξη ισχύος του πιστοποιητικού (valid from – valid to)



5. Πηγαίνουμε στην καρτέλα Details, πατάμε στο Serial Number και αντιγράφουμε το σειριακό αριθμό



6. Εφόσον πρόκειται για πιστοποιητικό υπογραφής δημόσιου υπαλλήλου ή πολίτη που εκδόθηκε από 1/8/2013 και μετά, κατεβάζουμε τον Κατάλογο Ανακληθέντων Πιστοποιητικών από <http://crl.ermis.gov.gr/YPESermisSectoral/LatestCRL.crl>. Αν εμφανιστεί το μήνυμα



πατάμε το βελάκι και μετά «Allow Download»

(Στη σελίδα <https://pki.ermis.gov.gr/repository.html>, παρ. 7-Κατάλογος Ανακληθέντων Πιστοποιητικών, υπάρχουν οι κατάλογοι για όλες τις κατηγορίες πιστοποιητικών)

7. Ανοίγουμε το αρχείο που κατεβάσαμε, πηγαίνουμε στην καρτέλα Revocation List και κοιτάζουμε αλφαβητικά αν εμφανίζεται ο παραπάνω δεκαεξαδικός σειριακός αριθμός. Αν εντοπίσουμε τον αριθμό, ελέγχουμε την ημερομηνία ανάκλησης να είναι μετά την ημερομηνία και ώρα που τοποθετήθηκε η υπογραφή στο αρχικό έγγραφο. Αν δεν εμφανίζεται ο σειριακός αριθμός τότε το πιστοποιητικό δεν είχε ανακληθεί και ήταν ενεργό μέχρι την ημερομηνία λήξης.

