

Χρήση εργαλείου
JSignPdf (έκδοση 1.6.4 και νεότερη)
για την προσθήκη
Ψηφιακής Υπογραφής
σε αρχεία PDF

(Νοέμβριος 2020)

ΑΠΕΔ
ΨΗΦΙΑΚΕΣ ΥΠΟΓΡΑΦΕΣ



ΑΡΧΗ
ΠΙΣΤΟΠΟΙΗΣΗΣ
ΕΛΛΗΝΙΚΟΥ
ΔΗΜΟΣΙΟΥ

Περιεχόμενα

1. Εισαγωγή	3
2. Εγκατάσταση εργαλείου JSigndf	3
3. Παραμετροποίηση εργαλείου JSigndf.....	6
3.1 Κύριο Μενού	6
3.2 Χρονοσήμανση.....	7
3.3 Ρυθμίσεις Ορατής Υπογραφής	8

1. Εισαγωγή

Στο παρόν εγχειρίδιο περιγράφεται η διαδικασία, την οποία θα πρέπει να ακολουθήσει ο χρήστης προκειμένου να υπογράψει ψηφιακά ένα έγγραφο PDF. Πιο συγκεκριμένα γίνεται εκτενής περιγραφή του κατεβάσματος, εγκατάστασης και παραμετροποίησης του εργαλείου JSigPDF προκειμένου να είναι δυνατή τόσο η προσθήκη ψηφιακής υπογραφής όσο και η προσθήκη ασφαλούς χρονοσήμανσης.

2. Εγκατάσταση εργαλείου JSigPDF

Το πρώτο βήμα είναι να εισέλθετε στην ιστοσελίδα του λογισμικού JSigPDF <http://sourceforge.net/projects/jsignpdf/> και στη συνέχεια κάντε κλικ στο Download.

The screenshot shows the SourceForge project page for JSigPDF. The page header includes the SourceForge logo and navigation links for Open Source Software, Business Software, Services, and Resources. The main content area displays the project name 'JSigPDF', brought to you by 'kwart', with a 5-star rating and 21 reviews. It also shows 'Downloads: 1,042 This Week' and 'Last Update: 2018-09-10'. A prominent green 'Download' button is highlighted with a red arrow and the text 'Κάντε κλικ εδώ...'. Below the button are 'Get Updates' and 'Share This' buttons. The page also features navigation tabs for 'Summary', 'Files', 'Reviews', 'Support', 'Wiki', 'Bugs & Change requests', 'News', and 'Discussion'.

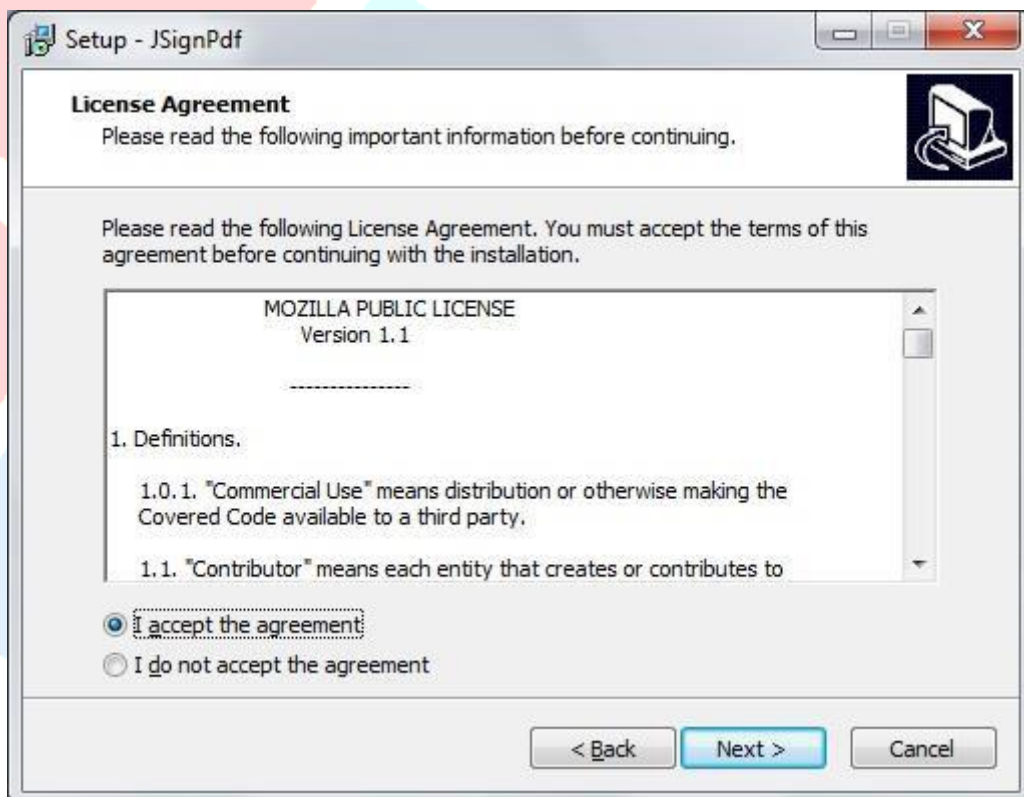
Μετά από ελάχιστα δευτερόλεπτα θα εμφανιστεί μήνυμα που θα σας ζητάει να επιλέξετε εάν θέλετε να "Αποθηκεύσετε" το αρχείο εγκατάστασης για μελλοντική χρήση ή να ξεκινήσει η "Εκτέλεση" της εγκατάστασης.

Επισημαίνουμε ότι για τη λειτουργία της νέας χρονοσήμανσης στο JSigPDF πρέπει να εγκατεστήσετε την τελευταία έκδοση v1.6.5

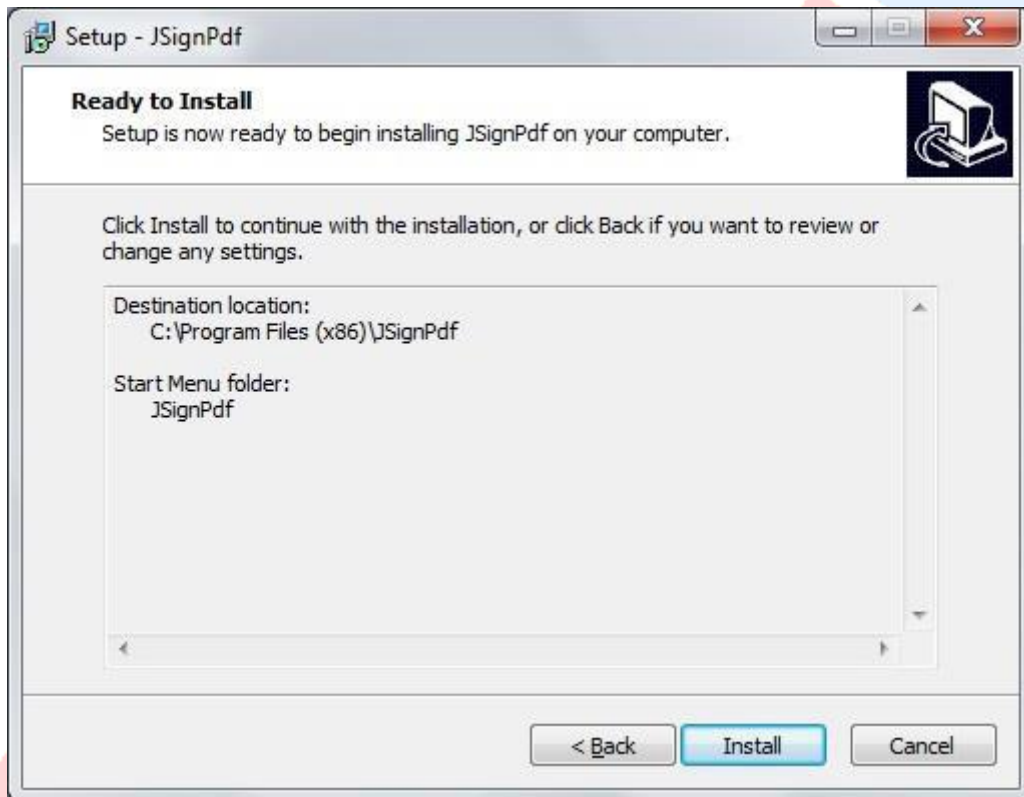
Στο αρχικό παράθυρο εγκατάστασης πατήστε Επόμενο/Next.



Επιλέξτε τη Συμφωνία/ I accept the agreement με τους όρους και προϋποθέσεις εγκατάστασης και πατήστε Επόμενο/Next.



Συνεχίστε να πατάτε Επόμενο/Next μέχρι να εμφανιστεί το παράθυρο επιλογής εγκατάστασης. Επιλέξτε Εγκατάσταση/Install.

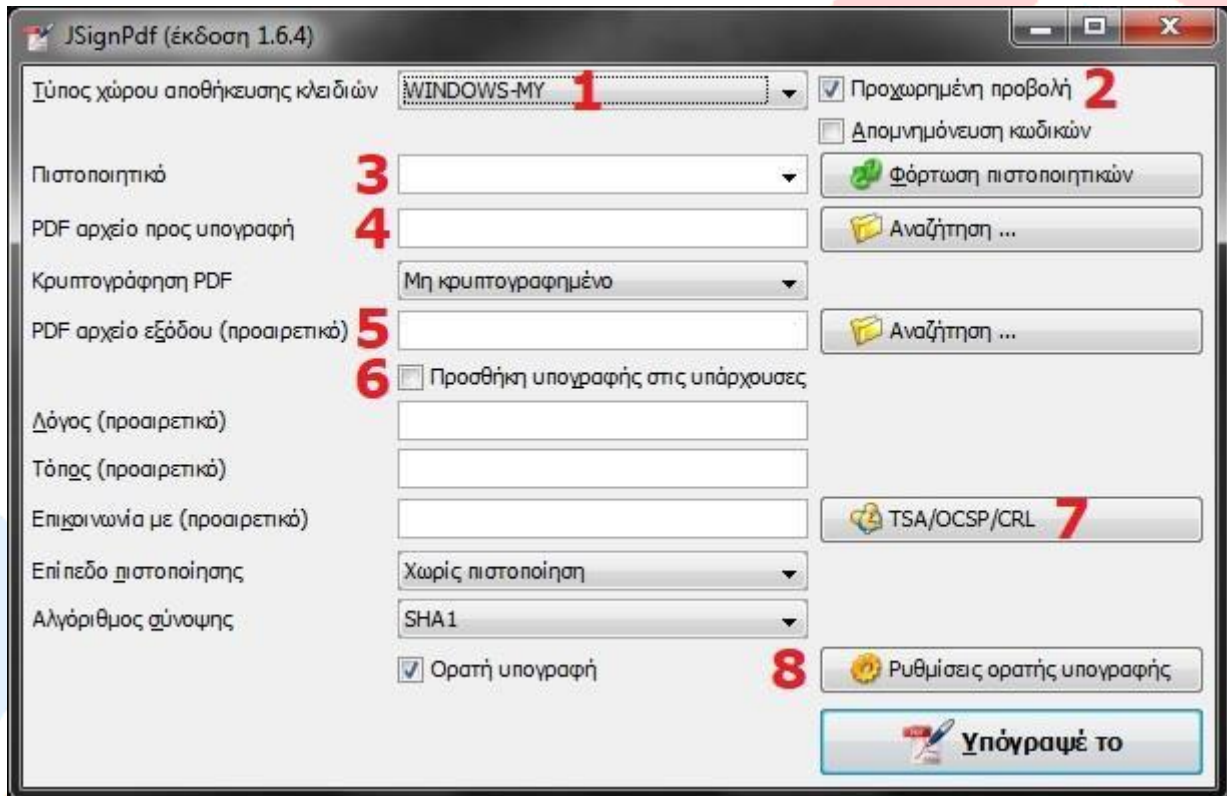


Μετά από λίγα δευτερόλεπτα η εγκατάσταση θα ολοκληρωθεί και θα εμφανιστεί το παράθυρο ολοκλήρωσης εγκατάστασης, όπου και θα πατήσετε το κουμπί Τέλος/Finish.



3. Παραμετροποίηση εργαλείου JSignPdf

3.1 Κύριο Μενού



1. Στο πεδίο Τύπος χώρου αποθήκευσης κλειδιών επιλέξτε WINDOWS-MY
2. Επιλέξτε Προχωρημένη Προβολή
3. Έχοντας τοποθετήσει το USB-token πατήστε το κουμπί Φόρτωση πιστοποιητικών. Στο πεδίο Πιστοποιητικό θα εμφανιστεί το ψηφιακό σας πιστοποιητικό.
4. Πατήστε το κουμπί Αναζήτηση προκειμένου να εισάγετε το προς υπογραφή pdf αρχείο.
5. Σε περίπτωση που επιθυμείτε ένα συγκεκριμένο όνομα για το υπογεγραμμένο αρχείο τότε μπορείτε να το σημειώσετε στο πεδίο PDF αρχείο εξόδου (σαν προεπιλογή, η εφαρμογή προσθέτει απλώς τη λέξη _signed στο τέλος του ονόματος του αρχικού αρχείου)
6. Σε περίπτωση που υπάρχουν ήδη ψηφιακές υπογραφές στο έγγραφο, τότε μπορείτε να επιλέξετε την Προσθήκη υπογραφής στις υπάρχουσες. Αν δεν το κάνετε όλες οι ψηφιακές υπογραφές που έχουν ήδη τοποθετηθεί, θα χαθούν.
7. Πατήστε για ρυθμίσεις Χρονοσήμανσης
8. Πατήστε για ρυθμίσεις Ορατής υπογραφής

3.2 Χρονοσήμανση

Προκειμένου να εισαχθεί η ασφαλής χρονοσήμανση (ήτοι η λήψη ημερομηνίας και ώρας από έναν ασφαλή εξυπηρετητή και όχι από το ρολόι του συγκεκριμένου υπολογιστή) θα πρέπει να εισαχθούν μερικές παράμετροι στην εφαρμογή. Πιο συγκεκριμένα εάν πατήσετε το κουμπί TSA/OCSP/CRL εμφανίζεται η παρακάτω εικόνα :

TSA & ανάκληση πιστοποιητικού

Χρησιμοποίησε ασφαλή χρονοσήμανση

TSA URL

TSA Αυθεντικοποίηση

TSA Πολιτική (OID)

TSA hash algorithm

Ενεργοποίηση OCSP

προεπιλεγμένο URL OCSP εξυπηρετητή

Ενεργοποίηση CRL

Ρυθμίσεις Διακομιστή

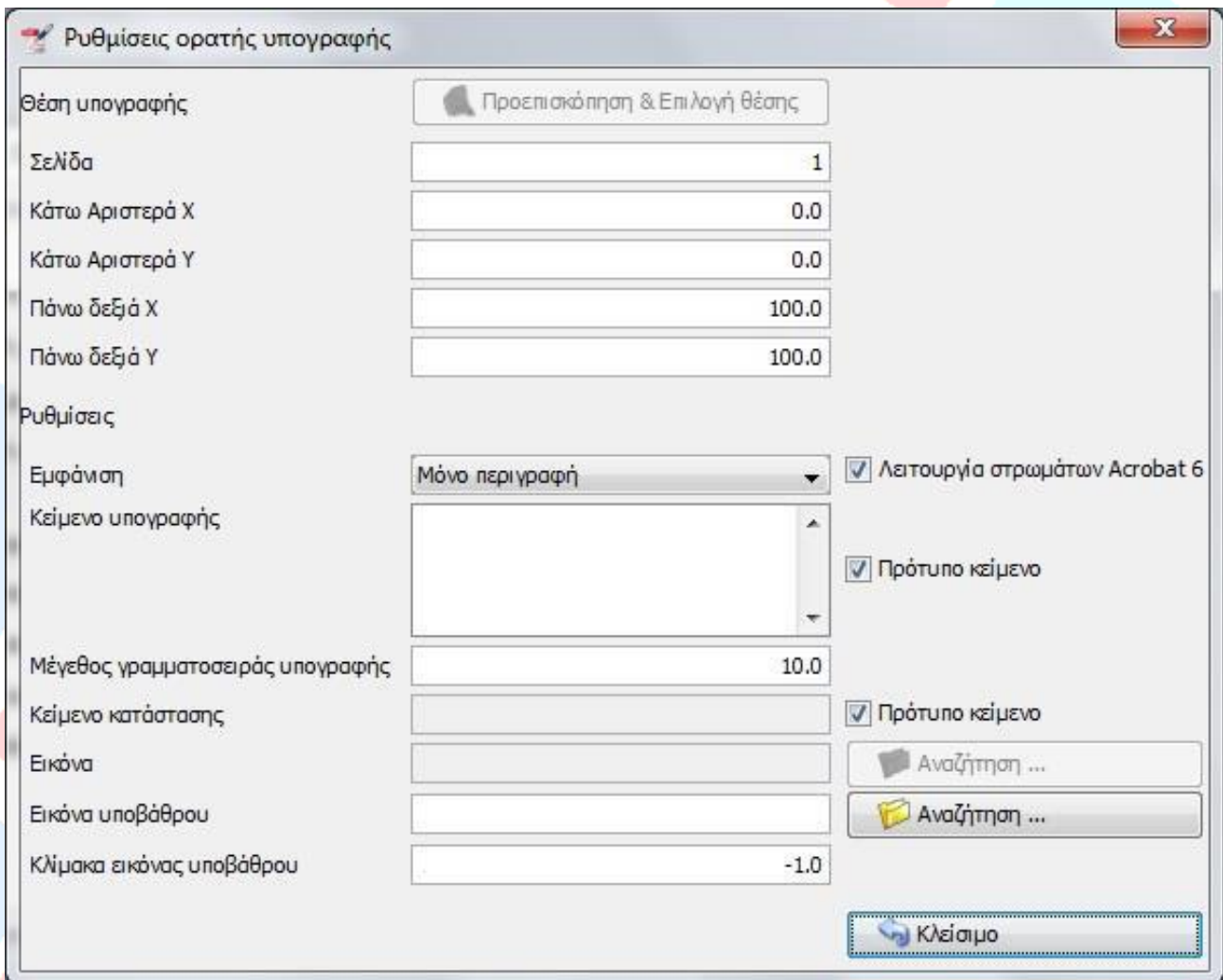
Τύπος

OK

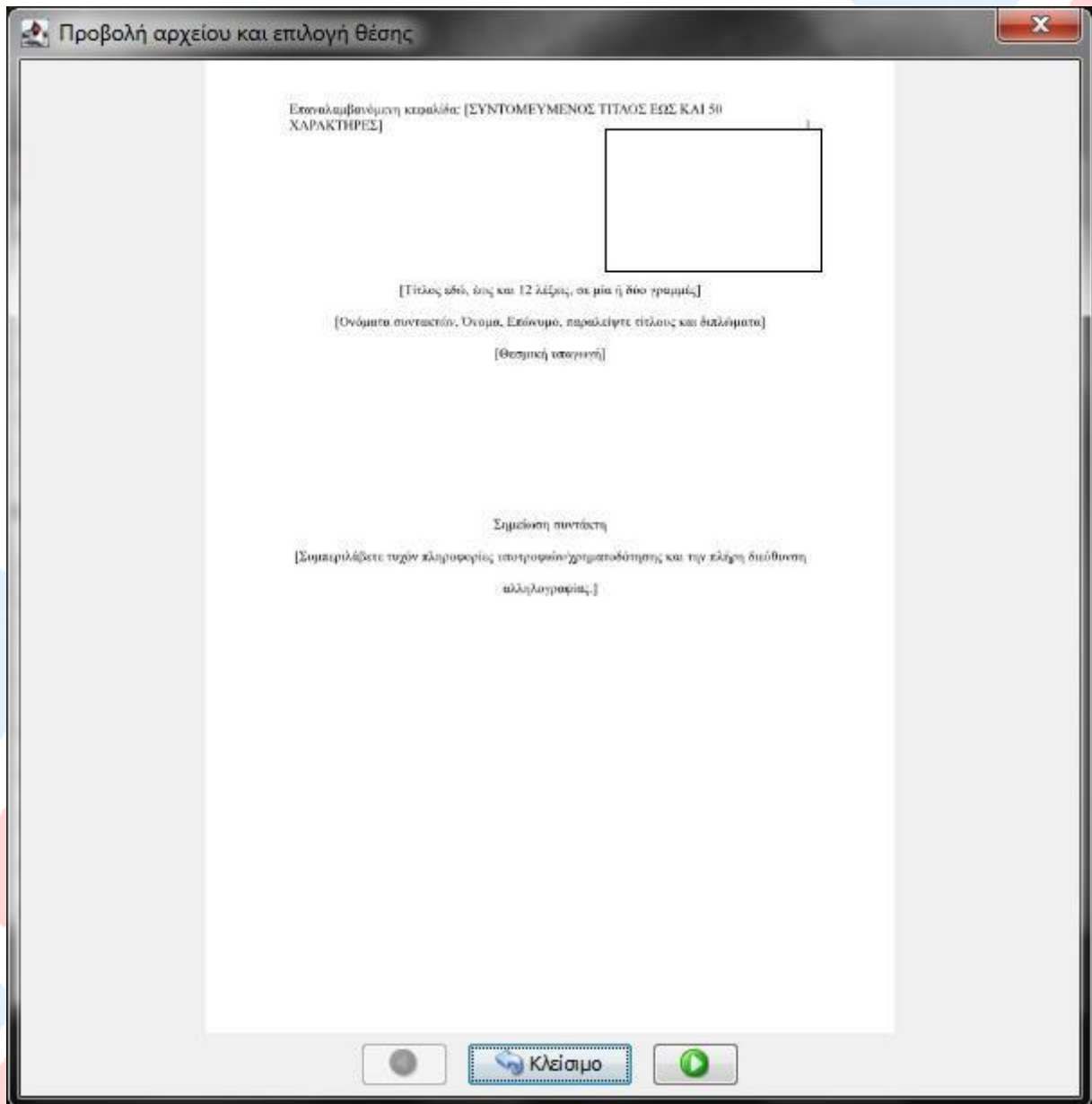
1. Επιλέξτε την επιλογή Χρησιμοποίησε ασφαλή χρονοσήμανση.
2. Στο πεδίο TSA URL βάζετε την τιμή <https://timestamp.aped.gov.gr/qtss>
3. Στο πεδίο TSA Αυθεντικοποίηση επιλέγετε Χωρίς αυθεντικοποίηση
4. Οι Ρυθμίσεις Διακομιστή, θα πρέπει να συμπληρωθούν με βάση τις ρυθμίσεις που έχουν γίνει στο φορέα σχετικά με την είσοδο στο Διαδίκτυο. Διαφορετικά αφήνετε τον προεπιλεγμένο τύπο DIRECT.

3.3 Ρυθμίσεις Ορατής Υπογραφής

Σε περίπτωση που θέλετε να φαίνεται το πλαίσιο ορατής υπογραφής, επιλέξτε από το κυρίως παράθυρο, την επιλογή Ορατή υπογραφή και πατήστε το κουμπί Ρυθμίσεις ορατής υπογραφής . Τότε εμφανίζεται η παρακάτω εικόνα



Στη συνέχεια πατώντας το κουμπί Προεπισκόπηση & Επιλογή Θέσης, μπορείτε να καθορίσετε το σημείο στο οποίο θα παρουσιάζεται η ορατή υπογραφή (δείτε επόμενη σελίδα)



Εμφανίζεται η προεπισκόπηση της πρώτης σελίδας του προς υπογραφή εγγράφου. Για να σχεδιάσουμε το πλαίσιο ορατής υπογραφής πατάμε το αριστερό κουμπί του ποντικιού και κρατώντας το πατημένο το σύρουμε ελαφρά δεξιά και προ τα κάτω. Όταν σχηματιστεί το πλαίσιο που επιθυμούμε αφήνουμε το ποντίκι και ολοκληρώνουμε πατώντας δύο (2) φορές το κουμπί Κλείσιμο.